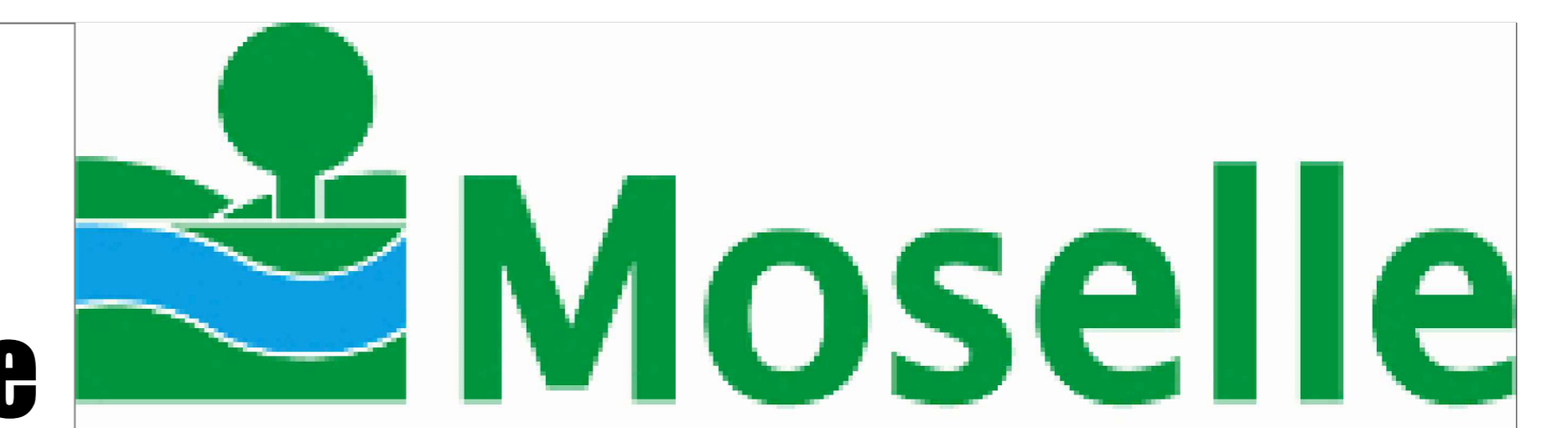


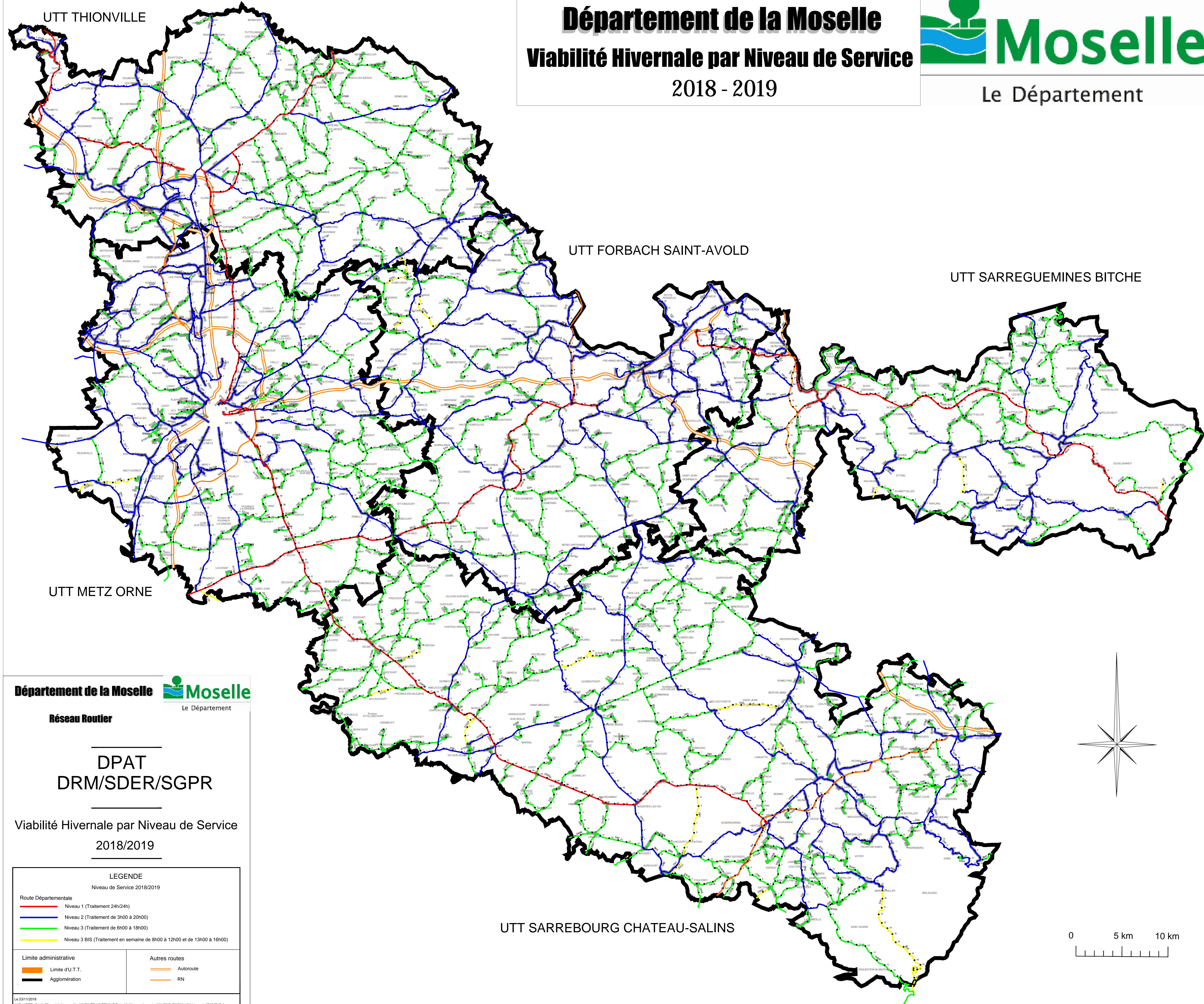
Département de la Moselle

Viabilité Hivernale par Niveau de Service

2018 - 2019



Le Département



Département de la Moselle  Moselle
Le Département

Réseau Routier

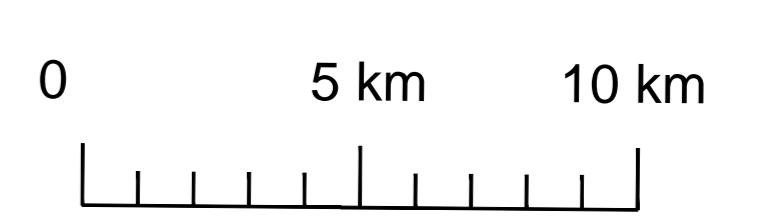
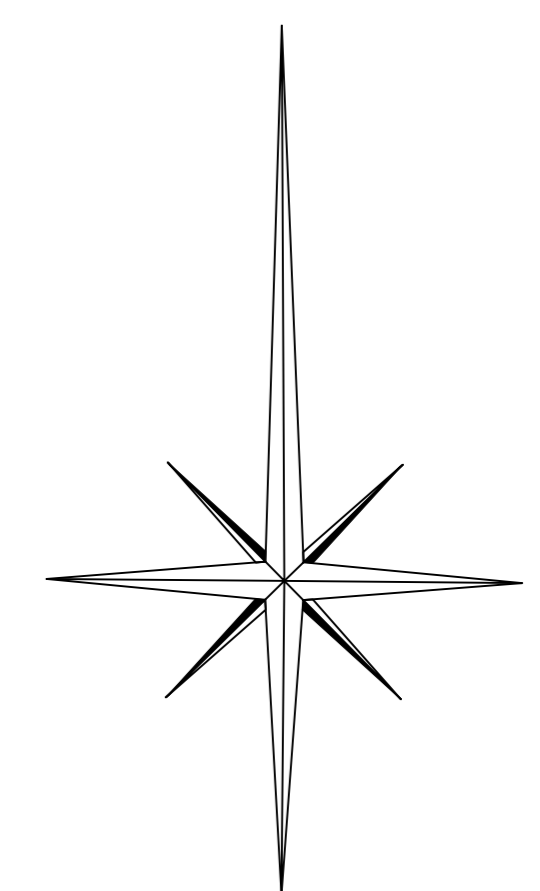
DPAT
DRM/SDER/SGPR

Viabilité Hivernale par Niveau de Service
2018/2019

LEGENDE

Niveau de Service 2018/2019

Route Départementale	Niveau 1 (Traitement 24h/24h)
	Niveau 2 (Traitement de 3h00 à 20h00)
	Niveau 3 (Traitement de 6h00 à 18h00)
	Niveau 3 BIS (Traitement en semaine de 6h00 à 12h00 et de 13h00 à 16h00)
Limite administrative	Autres routes
Limite d'U.T.T.	Autoroute
Agglomération	RN



Le 23/11/2018
Y:\DNC\DRD_P\travail_exp\statut_routier\VIABILITE_HIVERNALE\Carte_VN Niveau de service\VI_2018_2019\viabilite hivernale 2018 2019.dwg